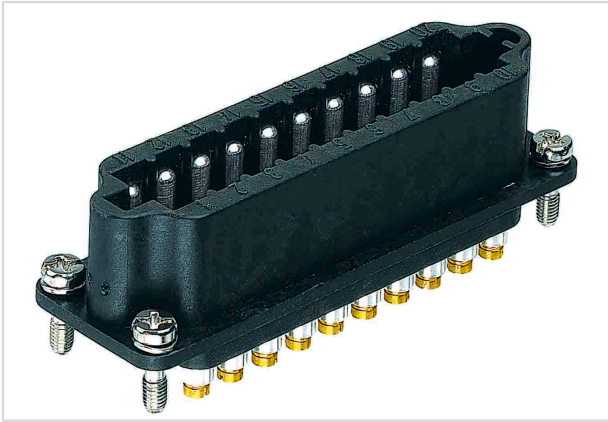


Staf 20 Pos. M Insert Screw



이미지는 예시용일 뿐입니다. 제품 설명을 참조하십시오.

부품 번호	09 70 020 2622
사양	Staf 20 Pos. M Insert Screw
HARTING eCatalogue	https://b2b.harting.com/09700202622

식별

카테고리	인서트
제품 시리즈	Staf®

버전

터미네이션 방법	나사고정 터미네이션
젠더	수형
규격	16 A
컨택트핀 개수	20

기술적 특성

도체 단면적	1.5 mm ²
정격 전류	10 A
정격 전압	25 V
정격 전압	25 V AC 60 V DC
정격 임펄스 전압	0.8 kV
오염도	3
UL 규격에 따른 정격 전압	50 V
CSA 규격에 따른 정격 전압	50 V
절연 저항	>10 ¹⁰ Ω
접점 저항	≤2 mΩ
조임 토크	0.25 Nm
제한 온도	-40 ... +100 °C



Pushing Performance

기술적 특성

체결 주기	≥500
-------	------

자재 특성

재료 (인서트)	폴리아미드 (PA)
컬러 (인서트)	검정색
재료 (접점)	구리 합금
표면 (접점)	은도금
UL 94 규격에 따른 소재 가연성 클래스	HB
RoHS	준수(면제조항 포함)
RoHS 면제	6(c): 최대 4% 중량비로 납이 혼합된 구리 합금
ELV 상태	준수(면제조항 포함)
China RoHS	50
REACH Annex XVII 물질	No
REACH ANNEX XIV 물질	No
REACH SVHC 물질	Yes
REACH SVHC 물질	납
California Proposition 65	Yes
California Proposition 65	납

상세명세 및 승인

사양	EN 60664-1 IEC 61984
UL / CSA	UL 1977 ECBT2.E235076

상업용 데이터

포장 규격	1
총 중량	51 g
원산지	루마니아
유럽 관세 번호	85366990